

HC-EVO-B16PT-BWD-HH-M25-PLRBK - Jeu de connecteurs



1407712

<https://www.phoenixcontact.com/fr/produits/1407712>

Veillez tenir compte du fait que les données affichées dans ce document PDF proviennent de notre catalogue en ligne. Vous trouverez les données complètes dans la documentation utilisateur. Nos conditions générales d'utilisation des téléchargements sont applicables.

Kit connecteurs EVO comprenant : 1407731, 1407732, 1407648, 1407643, 1407670



Avantages

- Frais moins élevés que pour un modèle métallique
- Possibilité d'identification à l'aide d'une étiquette de repérage 9 x 20 mm
- Faible poids
- Danger de condensation plus faible

Données commerciales

Référence	1407712
Conditionnement	1 Unité(s)
Commande minimum	1 Unité(s)
Clé de vente	BF7AFX
Product key	BF7AFX
Page catalogue	Page 646 (C-2-2019)
GTIN	4046356777773
Poids par pièce (emballage compris)	438,4 g
Poids par pièce (hors emballage)	438,4 g
Numéro du tarif douanier	85366990
Pays d'origine	CN

HC-EVO-B16PT-BWD-HH-M25-PLRBK - Jeu de connecteurs



1407712

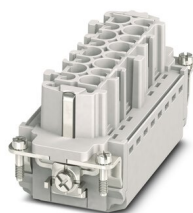
<https://www.phoenixcontact.com/fr/produits/1407712>

Ce kit comprend

HC-B16-I-PT-F - Élément de contact

1407731

<https://www.phoenixcontact.com/fr/produits/1407731>

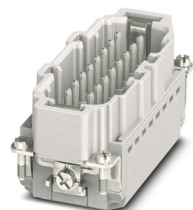


Élément de contact, nombre de pôles: 16+PE, taille: B16, nombre de raccordements par pôle: 1, Connecteur femelle, Raccordement Push-in, 500 V, 16 A, 0,14 mm² ... 2,5 mm², application: Puissance

HC-B16-I-PT-M - Élément de contact

1407732

<https://www.phoenixcontact.com/fr/produits/1407732>



Élément de contact, nombre de pôles: 16+PE, taille: B16, nombre de raccordements par pôle: 1, Mâle, Raccordement Push-in, 500 V, 16 A, 0,14 mm² ... 2,5 mm², application: Puissance

HC-EVO-B16PT-BWD-HH-M25-PLRBK - Jeu de connecteurs



1407712

<https://www.phoenixcontact.com/fr/produits/1407712>

HC-EVO-B16-BWD-PLRBK - Boîtier

1407648

<https://www.phoenixcontact.com/fr/produits/1407648>



Embase HEAVYCONNEX EVO en plastique, B16, avec verrouillage transversal, hauteur 30,5 mm, avec joint plat

HC-EVO-B16-HHFD-PLBK - Boîtier

1407643

<https://www.phoenixcontact.com/fr/produits/1407643>



Capot passe-câble HEAVYCONNEX EVO en plastique, avec bride à baïonnette pour raccordement vissé EVO, B16, avec verrouillage transversal, hauteur 78 mm, sans raccordement vissé EVO

HC-EVO-B16PT-BWD-HH-M25-PLRBK - Jeu de connecteurs



1407712

<https://www.phoenixcontact.com/fr/produits/1407712>

HC-B-G-M25-PLRBK - Presse-étoupe

1407670

<https://www.phoenixcontact.com/fr/produits/1407670>



Presse-étoupe plastique EVO avec fermeture à baïonnette, pour boîtier de série B, taille M25, diamètre de câble 9 mm ... 17 mm

HC-EVO-B16PT-BWD-HH-M25-PLRBK - Jeu de connecteurs



1407712

<https://www.phoenixcontact.com/fr/produits/1407712>

Caractéristiques techniques

Propriétés du produit

Type	B16
Type de produit	Jeu de connecteurs
Nombre de pôles	16
Enfichable	16+PE
Numérotation des contacts	1 - 16
Nombre de sorties de câble	1
Type de presse-étoupe	1x M25
Type de boîtier	Boîtier complet
Capot de protection	non
Mode de verrouillage	Verrouillage double levier
Série	HC-B
Sortie du câble	droit
Presse-étoupe Pg	sans

Propriétés d'isolation

Catégorie de surtension	III
Degré de pollution	3

Propriétés électriques

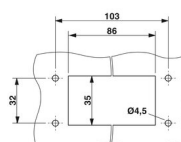
Tension de référence (III/3)	500 V
Tension de choc assignée	6 kV
Courant de référence	16 A

Caractéristiques de raccordement

Type de raccordement	Raccordement Push-in
Technologie de raccordement	Raccordement Push-in
Connexion selon la norme	CEI / EN
Section raccordable	0,14 mm ² ... 2,5 mm ² (avec embout) 0,14 mm ² ... 2,5 mm ² (avec embout)
Section raccordable AWG	26 ... 14 (avec embout)
Couple de serrage	0,8 Nm ... 1,2 Nm (Raccordement PE) 0,5 Nm ... 0,8 Nm (Vis de fixation pour le montage dans le boîtier HEAVYCONNEC)
Longueur à dénuder	8 mm ... 10 mm

Dimensions

Dessin coté



HC-EVO-B16PT-BWD-HH-M25-PLRBK - Jeu de connecteurs



1407712

<https://www.phoenixcontact.com/fr/produits/1407712>

Largeur	53 mm
Hauteur	124 mm
Longueur	114 mm
Distance horizontale entre les trous de perçage	103 mm
Distance verticale entre les trous de perçage	32 mm

Dimensions de montage

Largeur découpe de montage	35 mm
Longueur découpe de montage	86 mm

Indications sur les matériaux

Classe d'inflammabilité selon UL 94	V0
Matériau du joint Joint d'étanchéité profilé	NBR
Matériau du joint Joint plat	NBR
Matériau de contact	Alliage de cuivre
Matériau de surface du contact	Ag
Matériau de porte-contacts	PA
Matériau de l'étrier de verrouillage	PA
Résistance aux chocs	IK09
Matériau du boîtier	PA

Câble/conducteur

Diamètre extérieur du câble	9 mm ... 17 mm
-----------------------------	----------------

Propriétés mécaniques

Caractéristiques mécaniques

Type de presse-étoupe	1x M25
Type de verrouillage	Étrier
Cycles d'enfichage	≥ 500

Conditions environnementales et de durée de vie

Conditions ambiantes

Indice de protection	IP66
	12 (UL 50e)
Résistance aux chocs	IK09
Température ambiante (fonctionnement)	-40 °C ... 100 °C

Montage

Instructions de montage	Détrompage possible au moyen d'une languette de détrompage CP-HC (1686478). HC-B6../ HC-B10..pour 2 languettes de détrompage. HC-B16../ HC-B24..pour 4 languettes de détrompage.
	Les connecteurs ne doivent être manipulés qu'à l'état hors charge/tension. Pour fils rigides et souples avec embout.
Type de raccordement	Raccordement Push-in

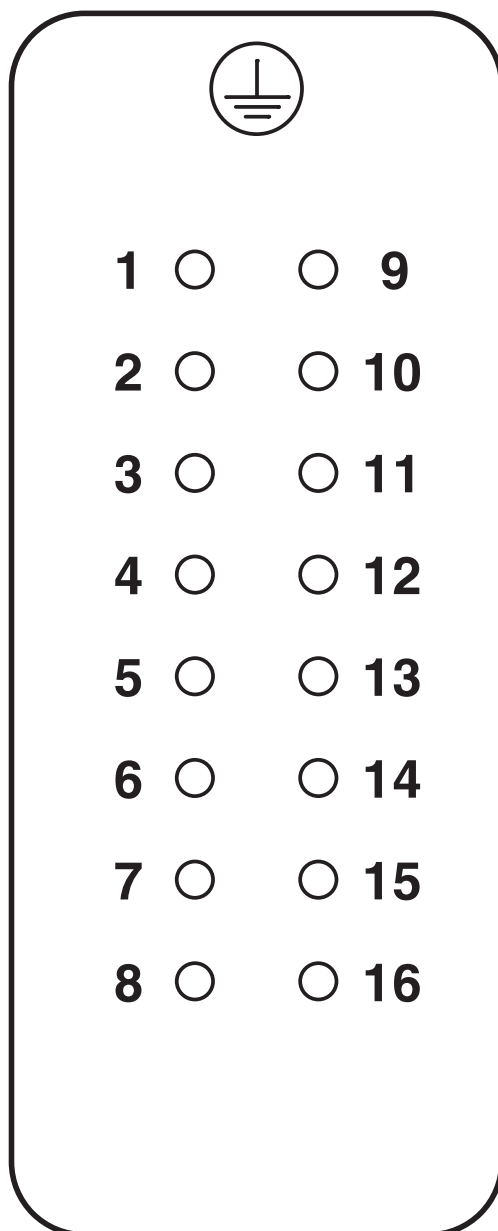
HC-EVO-B16PT-BWD-HH-M25-PLRBK - Jeu de connecteurs

1407712

<https://www.phoenixcontact.com/fr/produits/1407712>

Dessins

Dessin schématique



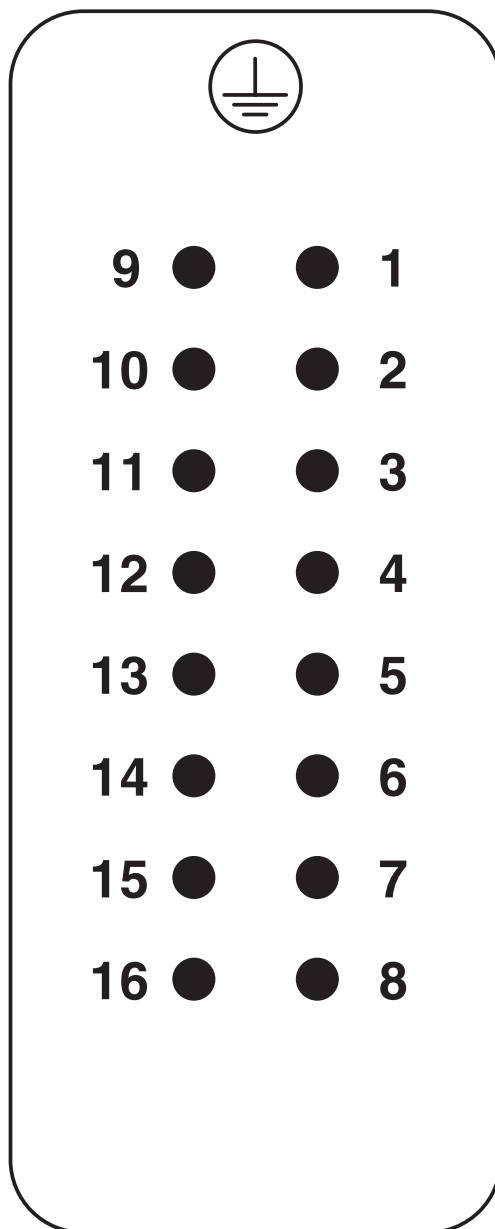
Nombre de pôles côté raccordement femelle

HC-EVO-B16PT-BWD-HH-M25-PLRBK - Jeu de connecteurs

1407712

<https://www.phoenixcontact.com/fr/produits/1407712>

Dessin schématique



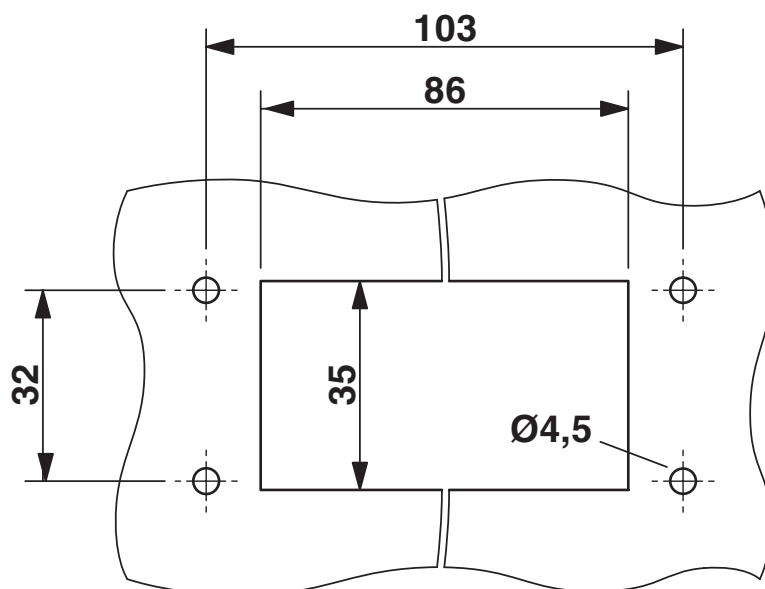
Nombre de pôles côté raccordement mâle

HC-EVO-B16PT-BWD-HH-M25-PLRBK - Jeu de connecteurs

1407712

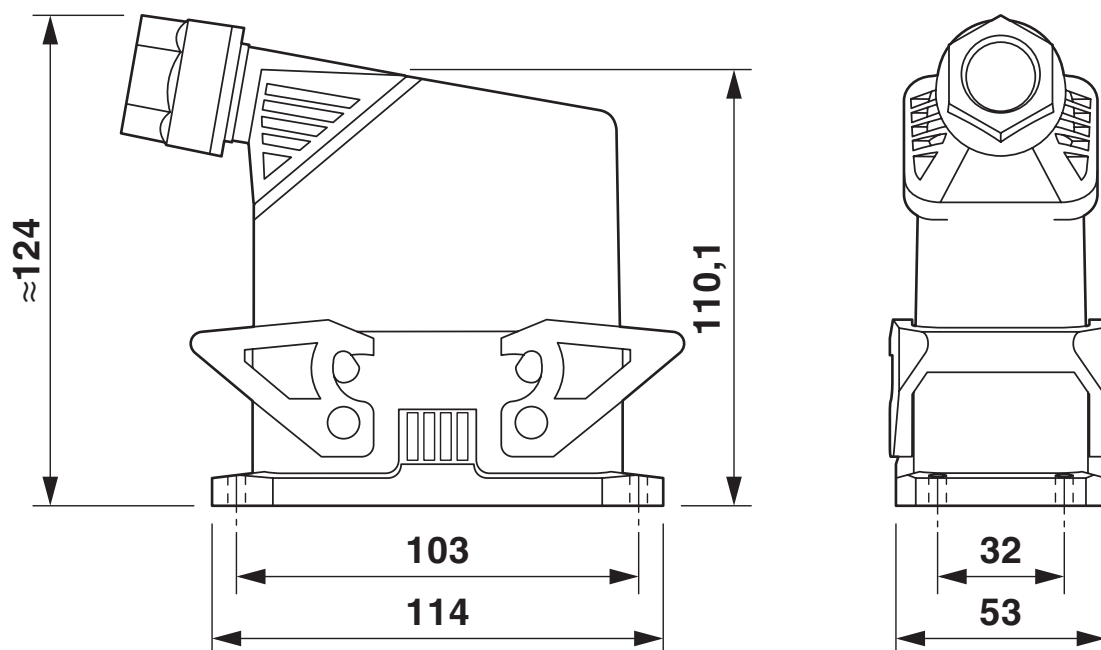
<https://www.phoenixcontact.com/fr/produits/1407712>

Dessin coté



Découpe de montage

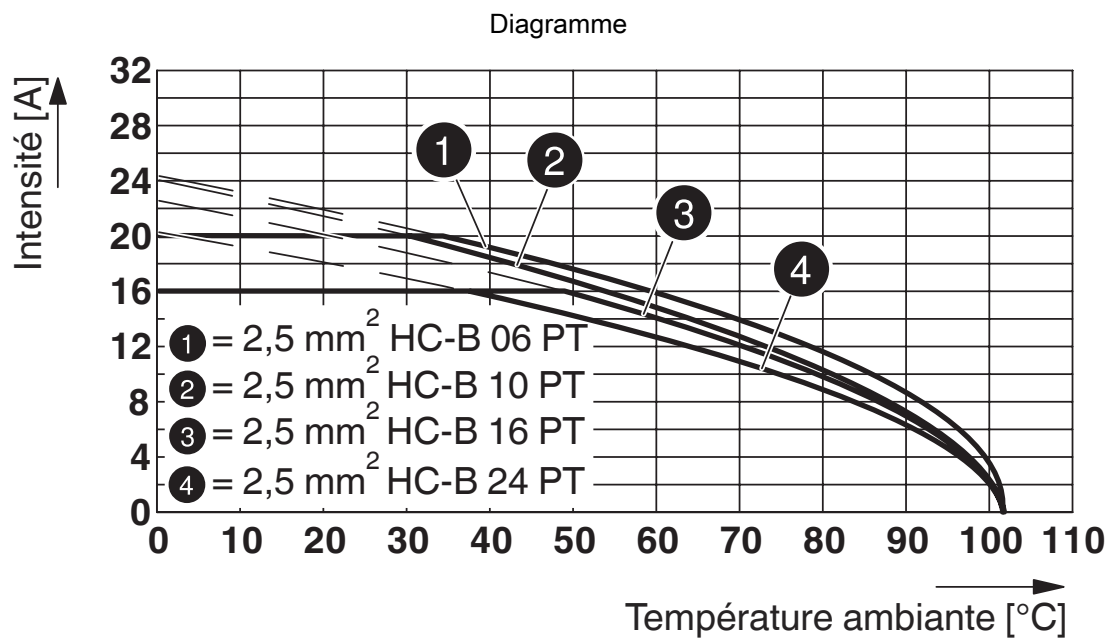
Dessin coté



Schéma

1407712

<https://www.phoenixcontact.com/fr/produits/1407712>



Courbe de derating

HC-EVO-B16PT-BWD-HH-M25-PLRBK - Jeu de connecteurs



1407712

<https://www.phoenixcontact.com/fr/produits/1407712>

Homologations

📄 To download certificates, visit the product detail page: <https://www.phoenixcontact.com/fr/produits/1407712>



EAC

Identifiant de l'homologation: RU C-DE.AI30.B.01102



EAC

Identifiant de l'homologation: RU C-DE.BL08.B.00511

HC-EVO-B16PT-BWD-HH-M25-PLRBK - Jeu de connecteurs



1407712

<https://www.phoenixcontact.com/fr/produits/1407712>

Classifications

ECLASS

ECLASS-11.0	27440101
ECLASS-12.0	27440113
ECLASS-13.0	27440113

ETIM

ETIM 8.0	EC002636
----------	----------

UNSPSC

UNSPSC 21.0	39121400
-------------	----------

HC-EVO-B16PT-BWD-HH-M25-PLRBK - Jeu de connecteurs



1407712

<https://www.phoenixcontact.com/fr/produits/1407712>

Conformité environnementale

China RoHS

Période d'utilisation conforme : illimitée = EFUP-e

Aucune substance dangereuse dépassant les valeurs seuils ;

HC-EVO-B16PT-BWD-HH-M25-PLRBK - Jeu de connecteurs



1407712

<https://www.phoenixcontact.com/fr/produits/1407712>

Accessoires

HC-B10-24-DL-PLBK - Etrier de boîtier

1407696

<https://www.phoenixcontact.com/fr/produits/1407696>



Verrouillage transversal de rechange pour boîtier HEAVYCONNEC EVO, HC-B10 / HC-B16/ HC-B24, PA

US-EMP (20X9) - Etiquettes à encliqueter

0829439

<https://www.phoenixcontact.com/fr/produits/0829439>



Etiquettes à encliqueter, Carte, blanc, vierge, repérable avec : BLUEMARK ID COLOR, BLUEMARK ID, THERMOMARK PRIME, THERMOMARK CARD 2.0, THERMOMARK CARD, type de montage: encliquetage, surface utile: 20 x 9 mm, Nombre d'étiquettes: 70

Phoenix Contact 2023 © - Tous droits réservés

<https://www.phoenixcontact.com>

PHOENIX CONTACT SAS

52 Boulevard de Beaubourg Emerainville

77436 Marne La Vallée Cedex 2 France

+33 (0) 1 60 17 98 98

documentation@phoenixcontact.fr